

ミクロとマクロの世界から考える脳科学 ～プロフェッショナル作業療法士の流儀～

西九州大学 リハビリテーション学部 作業療法学専攻
松尾研究室 講師 松尾萌美

エビデンスに基づく作業療法

WANTED:

- § データ解析
- § ソフトウェア等プログラミング
- § ハードウェアやアプリ開発等、テクノロジー
- § 医学、リハビリ上記が得意、関心がある方々

臨床

専門的知識・技能

最善の作業療法

患者の意向・価値観

科学的根拠

クローズアップ

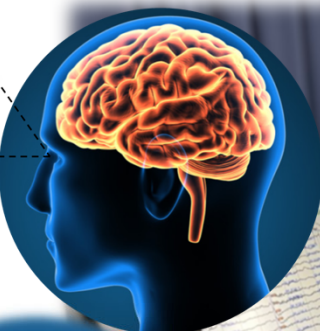
(Haynes RB et al., 2002) Fig1を参考に作成

【研究テーマ例】

視覚認知の違いによる記憶への影響：
ポータブル脳波計を用いた脳科学的機序の解明

記憶低下を引き起こす原因を
脳波レベルで解明！

教育



Micro

社会へ寄与



社会貢献



Macro

産学官連携