

分野	移民研究、国際社会学
研究テーマ	西九州大学短期大学部留学生の県内就職促進に向けた取組
キーワード	外国人住人の社会統合、地域活性化 留学生政策、社会政策
所属学会等	日本社会学会、移民政策学会、 大学教育学会 佐賀市市民活動プラザソフト事業選考委員
特記事項	なし



URL : <http://er.nisikyu-u.ac.jp/DYU0160?ri=76>

【西九州大学短期大学部留学生の県内就職促進に向けた取組】

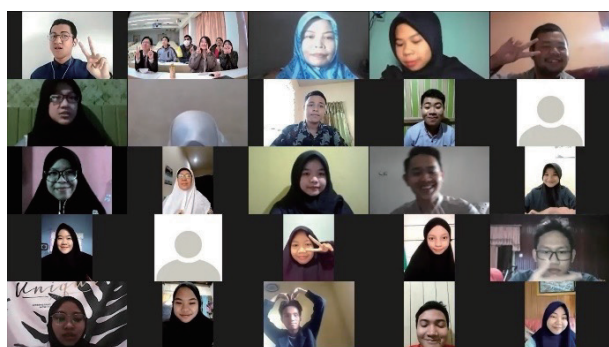
世界における留学生数は2000年代以降拡大しており、グローバルな人材獲得競争が熾烈化している。我が国においては、婚姻率や出生率の減少とともに人手不足問題が深刻化しており、その担い手として外国人留学生が注目されるようになった。政府は2033年までに、外国人留学生の受入れを40万人にするという目標を掲げ、外国人留学生等の高度外国人材の定着を図っている。本研究では「学生の国際移動に関する研究(ISM: International Student Mobility)」に焦点を当てる。外国人留学生を「高度人材の卵」として捉え、留学先の決定から卒業後の進路選択に関するデータ分析を踏まえ、西九州大学短期大学部における実践活動を取り上げた。

外国人留学生の進路状況に関する各種データによると、日本において高等教育を受けた外国人留学生の過半数は日本での就職を実現しているが、留学先となった高等教育機関のある地域での卒業後の進路に関しては、まだまだ定着支援を要するものと考えられる。

西九州大学短期大学部においては留学生の入学後の地域連携活動やインターンシップ活動を通じて留学生の地域におけるネットワーク構築と卒業後の定着を支援しており、地域の国際化とグローバル人材育成に力を入れている。これらの活動による更なる教育の質向上と地域貢献が期待される。

【 研究活動の紹介 】

西九州大学短期大学部地域生活支援学科多文化コースでは、社会学や多文化理解、語学の授業を行っています。学生のみなさんの語学力や異文化理解力を養ってもらうために、留学プログラムを提供したり、ネイティブ教員との英会話サークルを運営したりしています。移民政策を中心とした研究活動を展開しており、地域における外国人の定着支援に焦点を当て、地域の国際化を推進しています。さらに、小学校や高校でのグローバル教育の場に留学生を講師として派遣し、若年層の多文化共生への関心を高める取り組みを行っています。また、大学教育に関する事例やデータを分析し、大学教育の質の向上に努めています。これらの活動を通じて、より多くの学生が国際的な視野を持ち、地域社会に貢献することを目指しています。



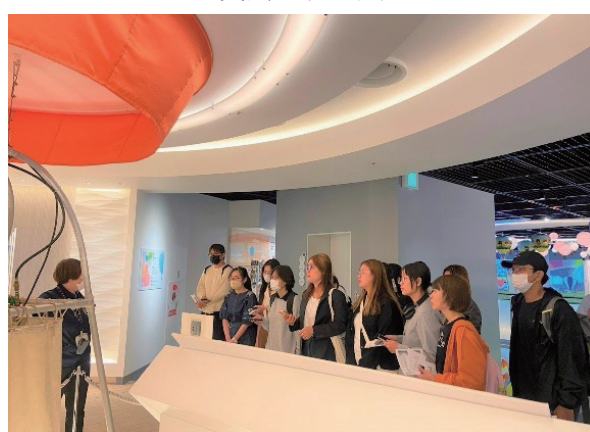
オンライン留学



英会話サークル



地域における国際イベント



佐賀の観光について学ぶ授業

【 高校生のみなさんへ メッセージ 】

未来のグローバル人材となるよう、グローバルな視野を持ち、地域社会に貢献するための準備を始めましょう。西九州大学短期大学部では、さまざまな国の留学生と共に2年間の学びを通じて異文化理解を深めることができます。私たちは、留学生への教育や生活支援を充実することで、地域への愛着を高める活動を促進しています。学生のみなさんに対しては短期・長期の留学プログラムを通じて、世界の多様性に触れ、グローバルな視野を獲得することができる経験を提供しています。西九州大学短期大学部の教育は、地域の国際化と共に成長する社会において重要な役割を果たしています。大学での学びは、知識だけでなく、自己の成長や社会貢献にも焦点を当てています。ぜひ、私たちの大学で新たな挑戦に取り組んでください。みなさんの才能と情熱を活かせる場所がここにあります。西九州大学短期大学部で、夢を追い求め、人生を変える一歩を踏み出しましょう