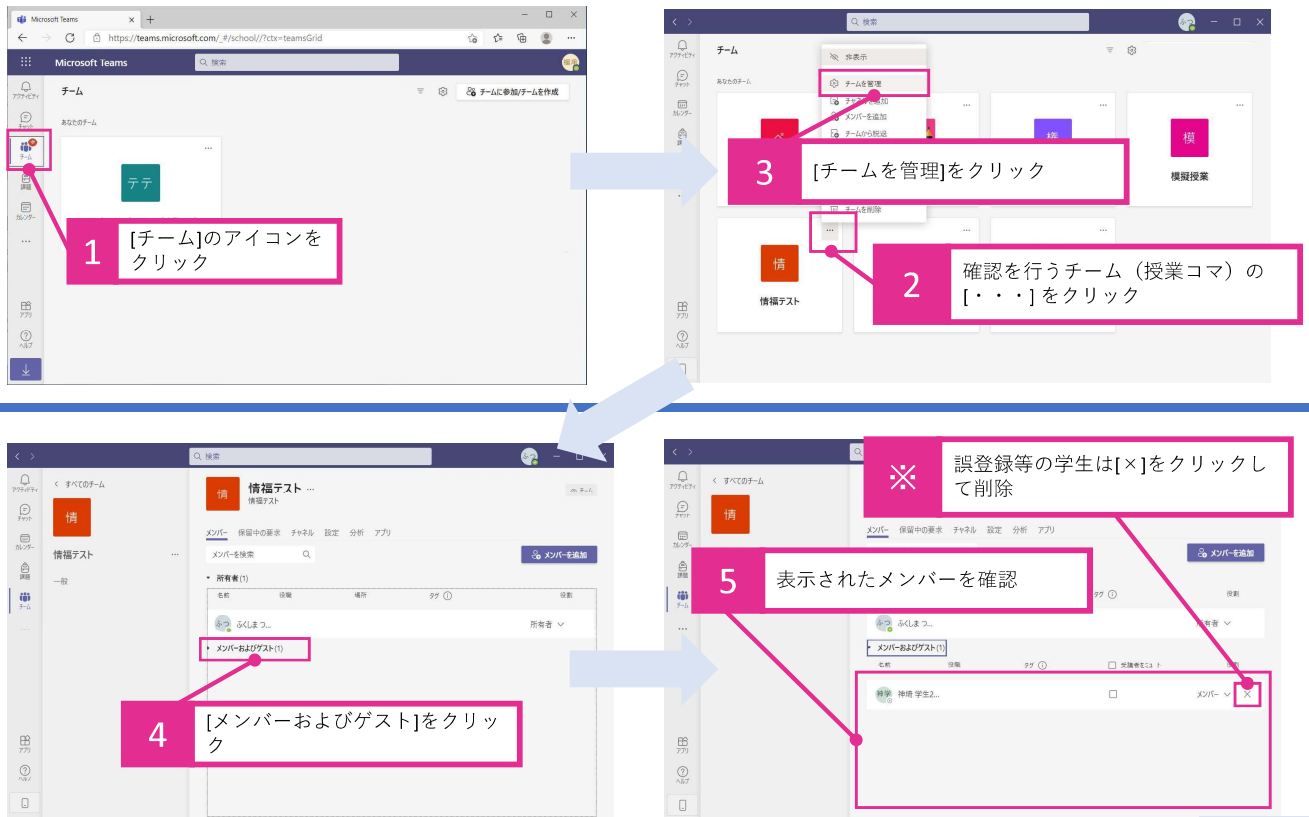


## 1.メンバー（受講生）の確認と削除

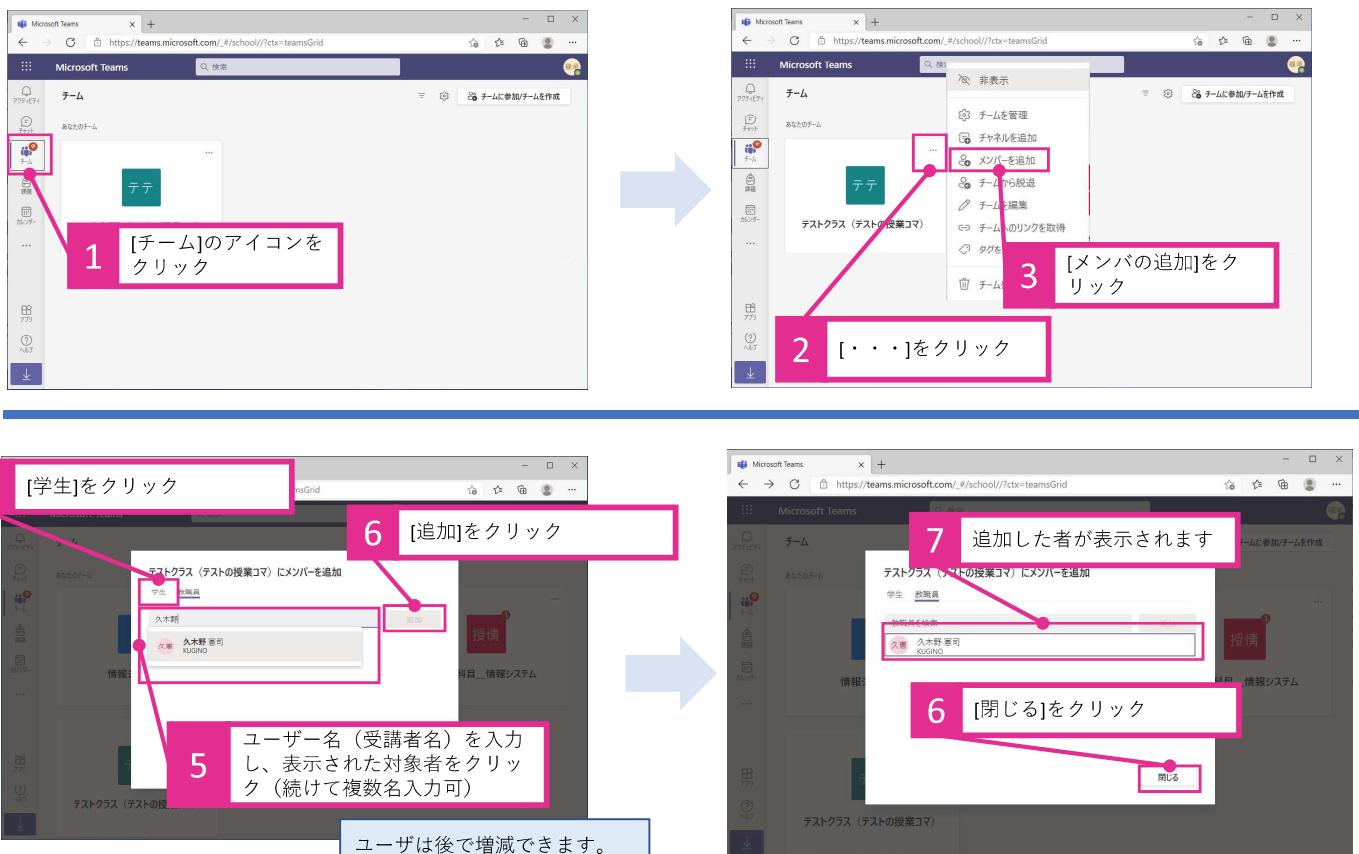
チーム（授業コマ）へ登録されたメンバー（受講生）の確認方法です。  
教務システムの履修登録者との確認を行っていただき、相違がある場合は、必要によりメンバー（受講生）の登録や削除を行ってください。



2021年4月1日

## 2.チーム（授業コマ）にメンバー（受講者）を追加

チーム（授業コマ）を受講する者を追加（登録）します。ここでは例として先生を追加しています。



2021年4月1日