

## 2023年西九州大学夏季短期プログラムのスケジュール

◎期間:2023年8月16日～22日まで

◎場所:韓国忠州市の建国大学グローバルキャンパス

◎学生数:約10名

◎受講料:1人当たり800米ドル(5/1現在のレートで約11万円)

※ 韓国国内の費用は、お土産などの個人的な支出と最終3日間の昼食と夕食以外は含まれます。

※別途、航空券(約6万円)、海外旅行保険(約8千円)が必要です。

日程	日付	時間	内容	移動方法	場所
Day 1	8/16 (水)	A M	・仁川空港到着後、大学へ移動	バス	仁川
		P M	・寮のチェックイン ・-寮の使用方法的説明		忠州 (建国大学)
Day 2	8/17 (木)	A M	・オリエンテーション ・キャンパスツアー ・ウェルカムランチ		大学
		P M	・韓国語クラス ・K-Pop ダンスクラス		大学
Day 3	8/18 (金)	A M	・韓国語クラス		大学
		P M	・韓国料理体験 ・果樹園での農業体験		大学& 忠州市内
Day 4	8/19 (土)	A M	・韓国語クラス		大学
		P M	・釜山洞窟ツアー ・韓国式BBQ		大学& 忠州市内
Day 5	8/20 (日)	A M	・ソウルへの移動 ・ホテルチェックイン	バス	ソウル
		P M	・ソウル中心街 - 景福宮 - 仁寺洞&明洞	地下鉄	ソウル
Day 6	8/21 (月)	A M	・ロッテワールド ・朝鮮民族美術館	地下鉄	ソウル
		P M			
Day 7	8/22 (火)	A M	・仁川空港へ移動	地下鉄	仁川
		P M	・帰国		

※ キャンパス内のプログラムは午前中は10時～12時、午後は13時30分～16時30分

<プログラム紹介写真>



建国大学グローバルキャンパス



韓国語クラス



K-Popダンスクラス



韓国料理体験



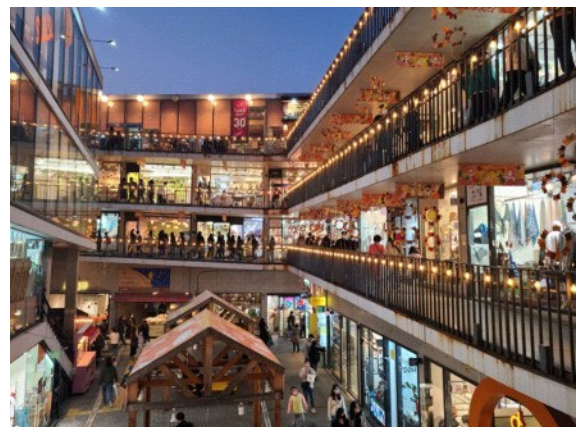
鉦山洞窟ツアー



景福宮



ロッテワールド



仁寺洞