

東日本大震災被災者の皆様へ

西九州大学大学院附属 臨床心理相談室

『ほっとひろば 西九大』



佐賀に来られた子どもさんや大人の方のこころのケア



東日本大震災の被災者の皆様には心よりお見舞い申し上げます。

日常をとりもどし、こころの回復をするお手伝いをさせていただきたく
「ほっとひろば 西九大」を開設いたしました。

こころの専門家や学生と共に“安心して、ゆっくり、リラックス”できる場を
提供したいと思います。

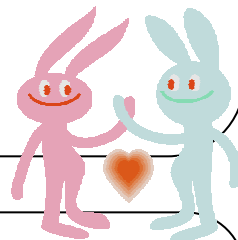
日時：平成23年6月4日(土)より毎週土曜日 10:30~12:00

場所：西九州大学神園キャンパス3号館1階
子育て支援室(3101室)

住所：佐賀県佐賀市神園3丁目18-15 (地図参照)

電話：0952-37-9608 (当日の連絡先)

料金：無 料



お申し込み先

お申し込みやご相談は、電話・FAX・E-mailにて受け付けています(事前に
ご予約下さい)。

また、こころのご相談がある場合は、個別相談もお受けいたします。

電話：0952-52-4247 (月~木 14:00~17:30)

FAX：0952-52-4247

E-mail：rinshosinri@mail2.nisikyu-u.ac.jp

問い合わせ先：西九州大学 臨床心理相談室

担当 西村(相談室室長)

